

Starten Sie die Installationsdatei **LMX500.msi** mit einem Doppelklick



Drücken Sie **[Weiter]**



Verändern Sie den Ordner nicht, drücken Sie **[Weiter]**



Drücken Sie **[Weiter]**. Die Software wird nun installiert.



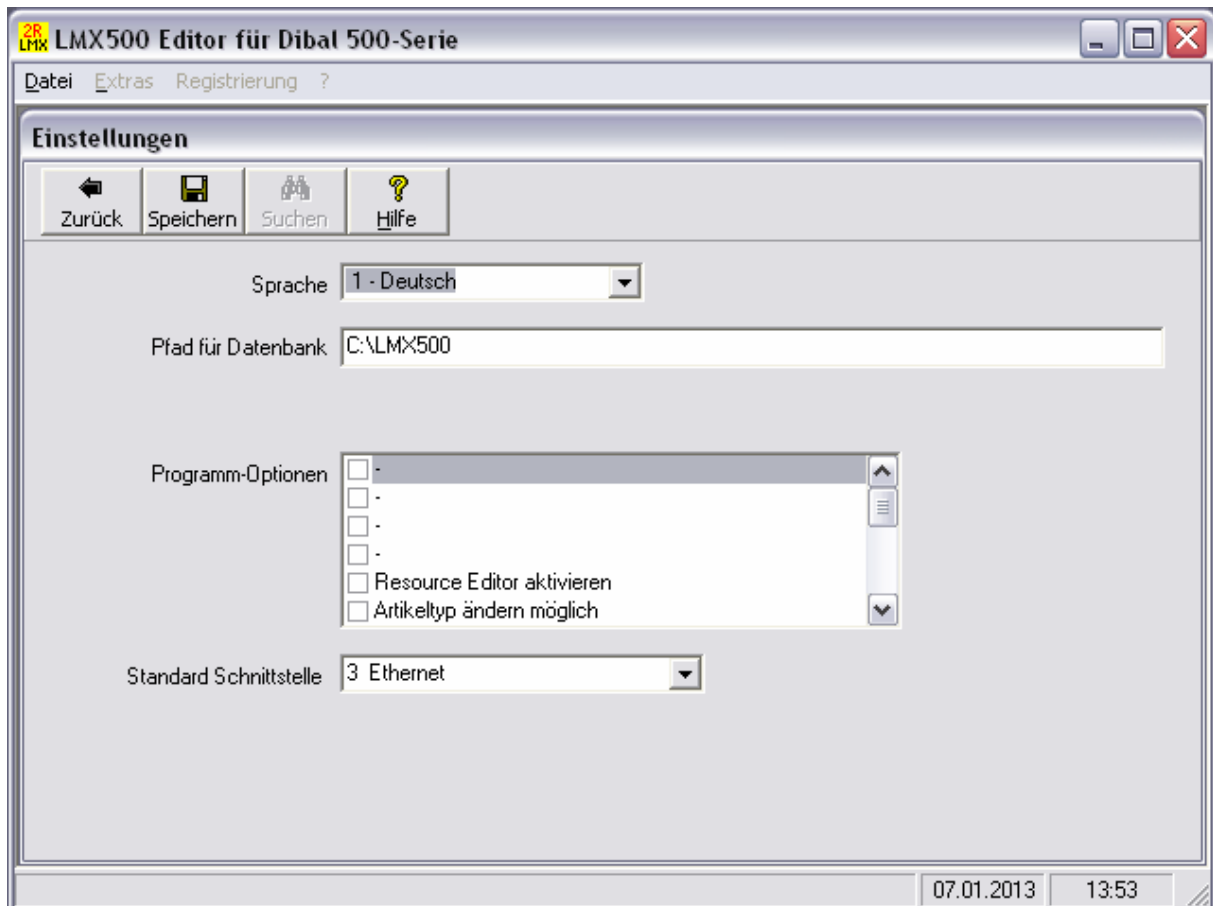
Drücken Sie **[Schließen]** um die Installation abzuschließen.

Erster Start

Beim ersten Start wird der Pfad zur Datenbank gesetzt werden.

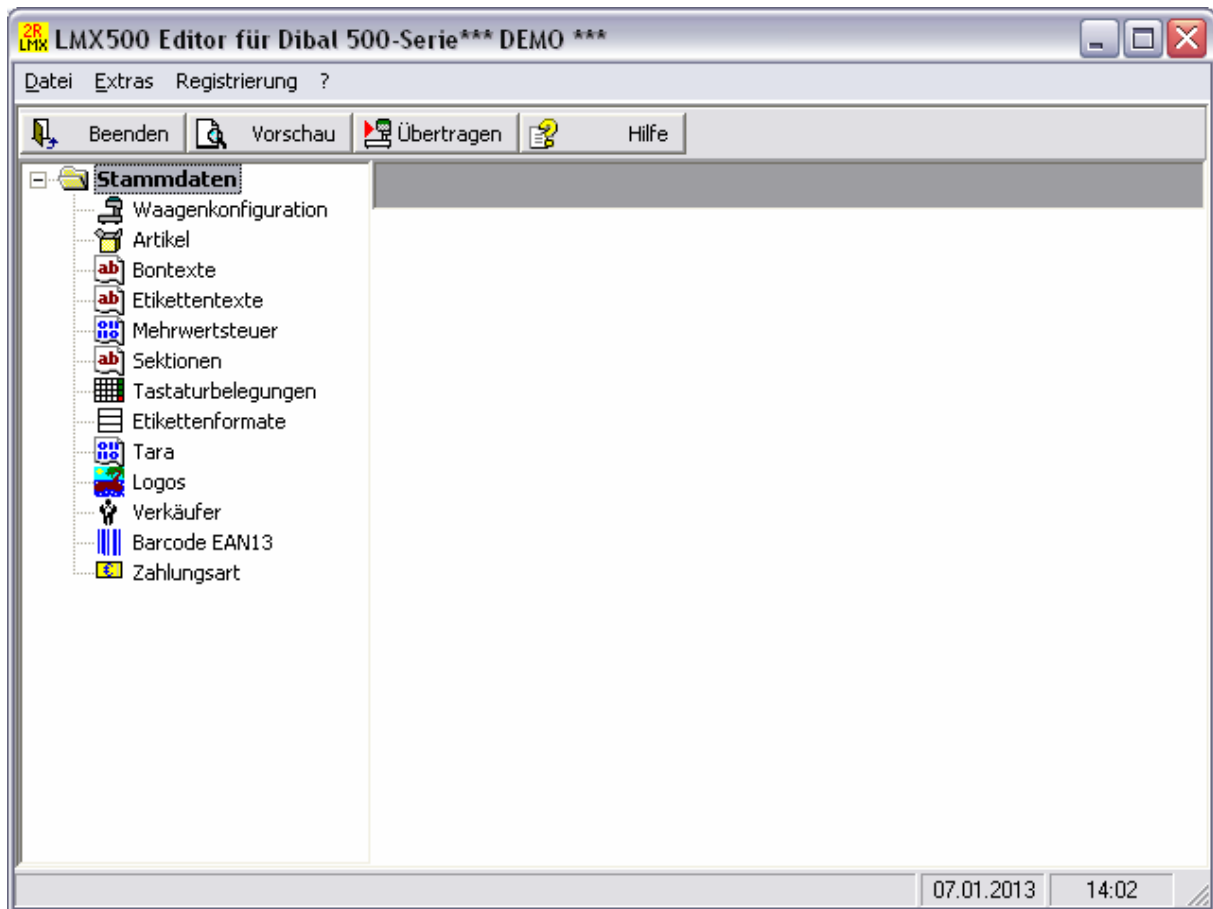


Starten Sie das Programm mit einem Doppelklick auf das Icon auf Ihrem Desktop.



Ändern Sie nichts sondern drücken Sie **[Speichern]**. Das Programm wird nun geschlossen.

Nach dem nächsten Start können Sie mit dem Programm arbeiten.



Ohne Lizenzierung arbeitet das Programm im DEMO-Modus, einige Funktionen sind eingeschränkt.

Hinweis:

Laden Sie nach der Einrichtung immer das aktuelle Update herunter und installieren Sie es!