

HINWEIS:**Die nachfolgend beschriebenen Funktionen stehen nur in der Vollversion zur Verfügung!**

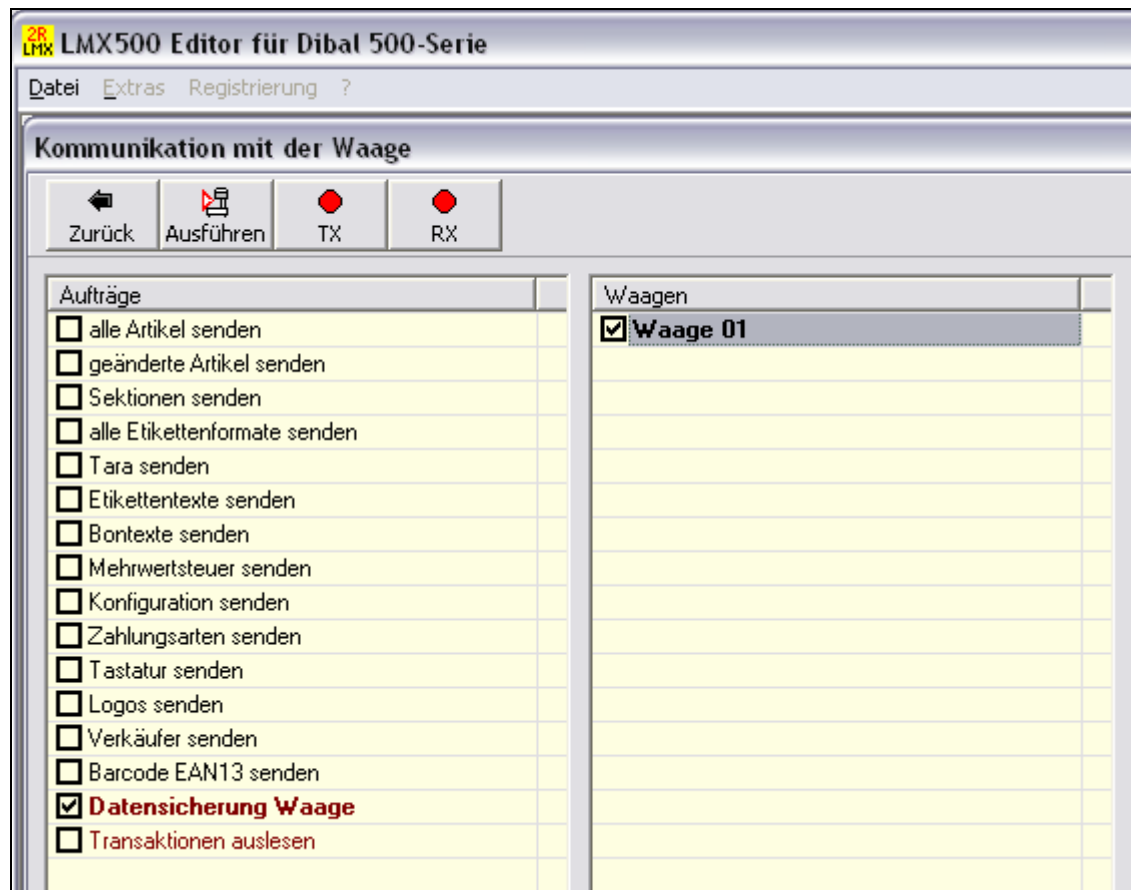
Die Daten der Waage können in das Programm importiert werden.

Bitte beachten Sie, dass beim Import die in den einzelnen Tabellen vorhandenen Daten gelöscht und mit den importierten Daten überschrieben werden.

Die Kommunikation mit der Waage muss funktionieren, eventuell die Kommunikation prüfen:

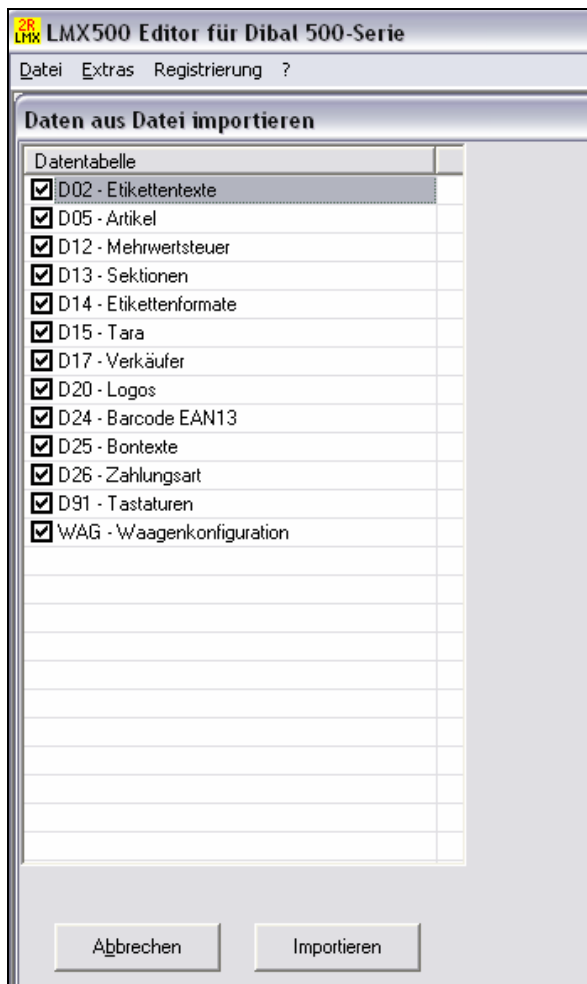
Waagenkonfiguration > Ändern dann Button **[Prüfen]**

1.1 Vorbereitung im Programm

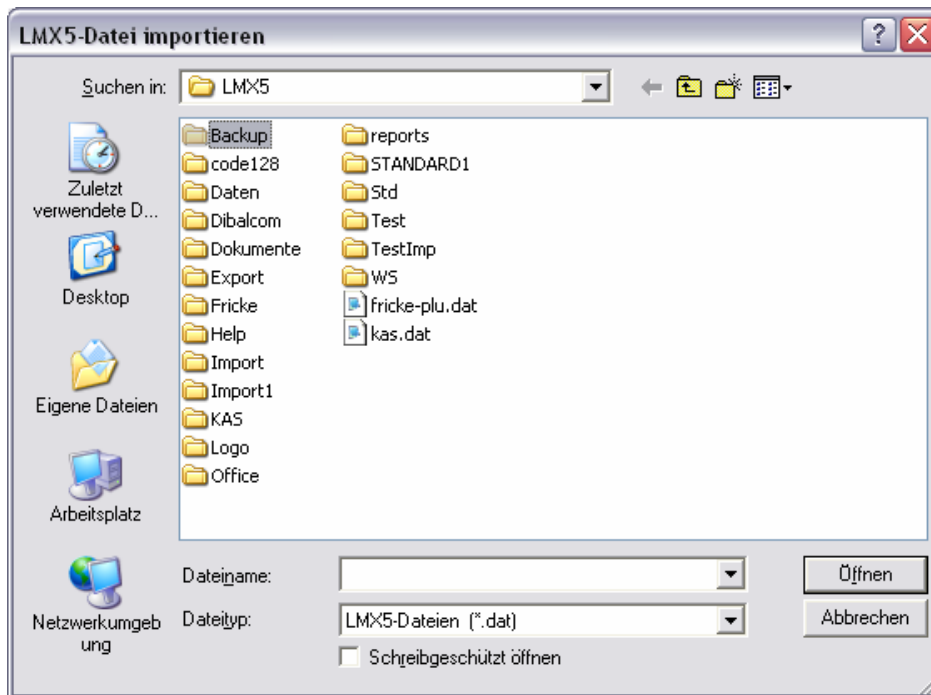
Button **[Übertragen]**, dann „Datensicherung Waage“ und „Waage 01“ selektieren.An der Waage **[Menü]** drücken und **5 3 5** dann **Senden** wählen und danach sofort Im Programm den Button **[Ausführen]** drücken

1.2 Daten importieren

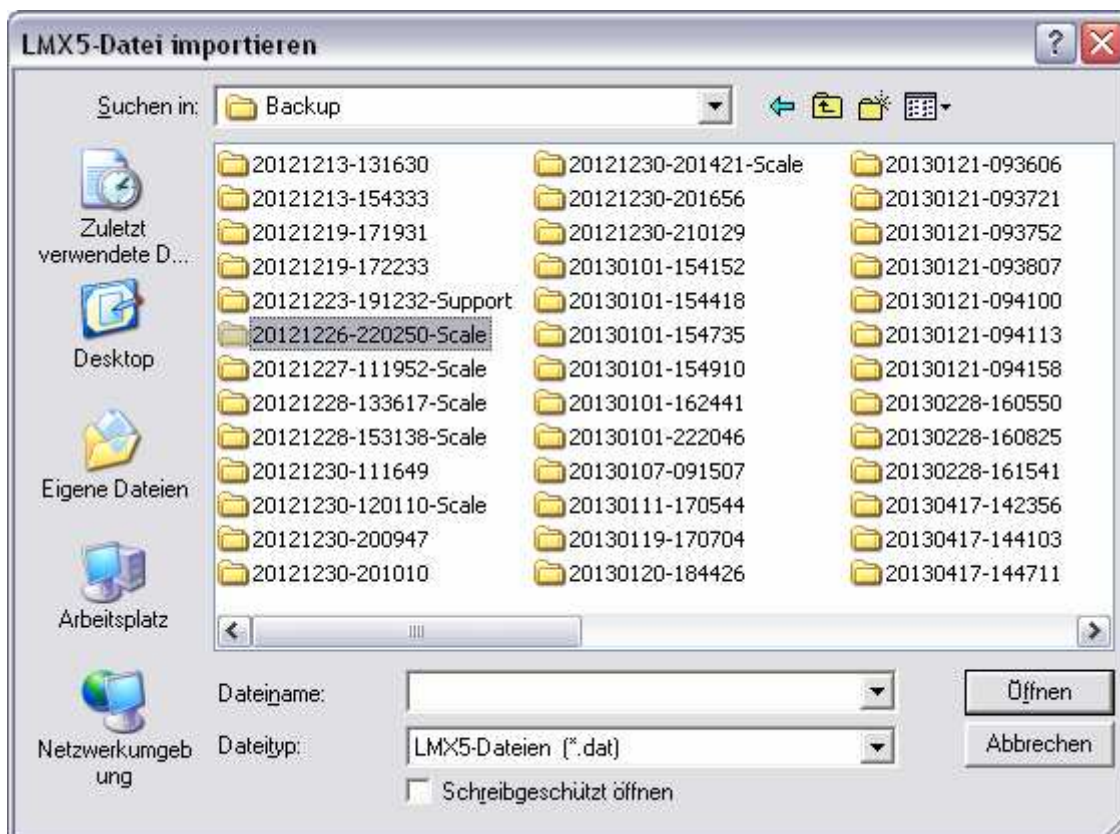
Menü > Extras > Daten aus Datei importieren



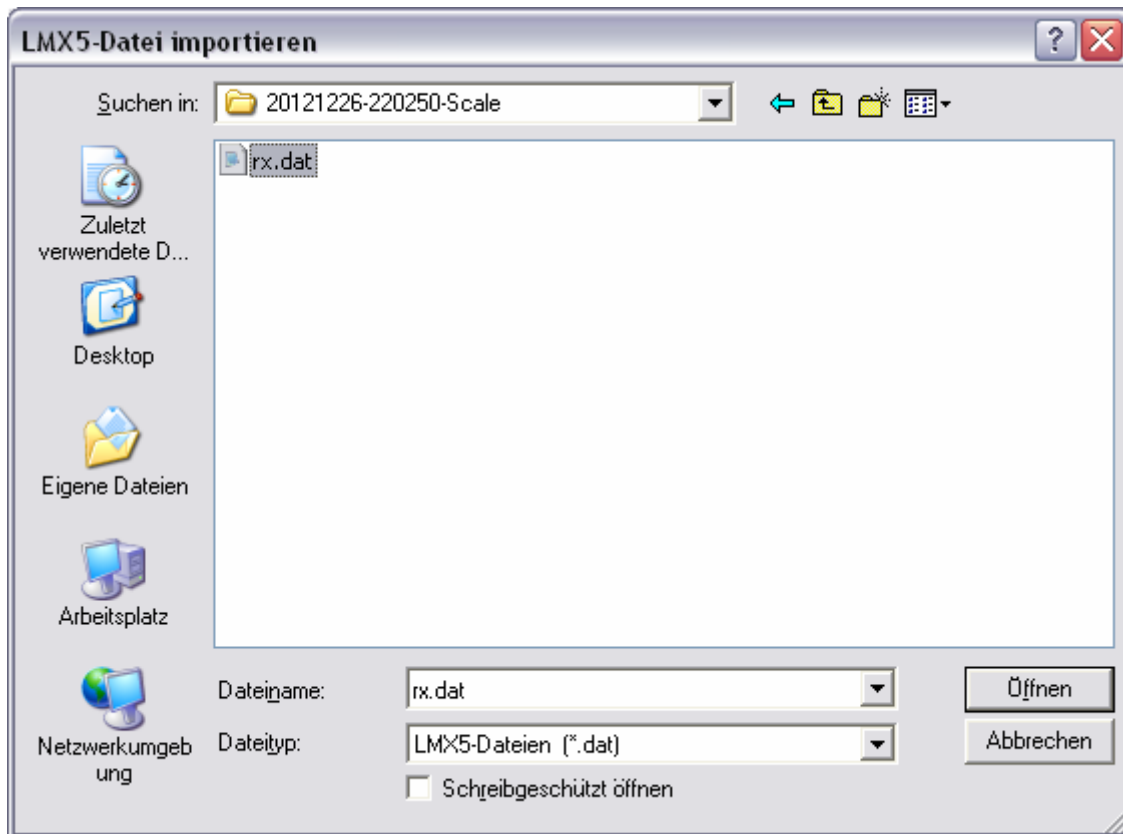
Zu importierende Datentabellen wählen und **[Importieren]** drücken



Das Verzeichnis „Backup“ [Öffnen]



Das neueste Verzeichnis mit **-Scale** wählen und [Öffnen] (Der Verzeichnisname ist als Datum/Uhrzeit kodiert).



Die Datei rx.dat **[Öffnen]**.

Danach werden die Daten eingelesen.

Kontrollieren Sie bitte die eingelesenen Daten bevor Sie diese wieder an die Waage senden.