

HINWEIS:

Die nachfolgend beschriebenen Funktionen stehen nur in der Vollversion zur Verfügung!

Die von der Waage eingelesenen Bondaten werden automatisch unter den jeweiligen Stammdaten dargestellt. Die Daten sind dabei nach Tag, Woche, Monat und Jahr gruppiert.

1.1 Gesamtumsatz Verbund

The screenshot shows the 'LMX500 Editor für Dibal 500-Serie' window. The left sidebar contains a tree view with 'Stammdaten' (Waagenkonfiguration, Artikel, Bontexte, Etikettentexte, Mehrwertsteuer, Sektionen, Tastaturbelegungen, Etikettenformate, Tara, Logos, Verkäufer, Barcode EAN13, Zahlungsart) and 'Berichte' (Verkäufe). The main area is titled 'Waagenkonfiguration' and contains a table with the following data:

Waagen-ID	Beschreibung	Waagentyp	IP-Adresse	Gruppe
1	Waage 01	Serie 500	192.168.100.10	0

Below this table, there are tabs for 'Verkäufe Tag', 'Verkäufe Woche', 'Verkäufe Monat', and 'Verkäufe Jahr'. The 'Verkäufe Tag' tab is active, showing a table with the following data:

Datum	Total	Kunden
03.01.2013	5,83	2
30.12.2012	11,58	2
19.12.2012	192,09	10
18.12.2012	265,63	8
13.12.2012	38,32	4
12.12.2012	57,59	3
08.12.2012	54,03	6

The status bar at the bottom right shows the date '20.06.2013' and the time '11:01'.

1.2 Umsatz per Artikel

The screenshot shows the 'LMX500 Editor für Dibal 500-Serie' window. The main area displays a list of articles under the heading 'Artikel'. The table below shows the sales data for these articles.

Artikel	Name1	Name2	Preis	Typ	MwSt
1	Fleischsalat		10,99	Gewogen	1
2	Suppenfl./Brust/Querr.		5,95	Gewogen	1
3	Ochsenbein		6,49	Gewogen	1
4	Rindergulasch		9,99	Gewogen	1
5	Ochsenchwanz		6,90	Gewogen	1
6	Rinderknochen		1,99	Gewogen	1
7	Rinderhack		5,49	Gewogen	1
8	Beefsteakhack		11,99	Gewogen	1
9	Rinderleber		4,99	Gewogen	1
10	Remoulade		9,99	Gewogen	1
11	Rd. Rouladen	küchenfertig	15,99	Gewogen	1
12	Rinder-Rouladen		13,99	Gewogen	1
13	Rinder-Schmorbraten		9,99	Gewogen	1

Verkäufe Tag		Verkäufe Woche		Verkäufe Monat		Verkäufe Jahr	
Datum	kg/Stck	Total	Verkäufe				
03.01.2013	0,344	3,78	1				
30.12.2012	0,684	7,52	2				
19.12.2012	1,546	35,74	3				
18.12.2012	1,204	13,23	3				
13.12.2012	1,530	30,57	3				
12.12.2012	1,532	30,61	3				

Die angezeigten Daten können mit der Schaltfläche **[Vorschau unten]** gedruckt werden.

1.3 Bondaten

Die detaillierten Bondaten werden unter **[Bondaten]** dargestellt.

Bondaten

TICKET Total aktuell von Datum 01.11.2012 bis Datum 20.06.2013

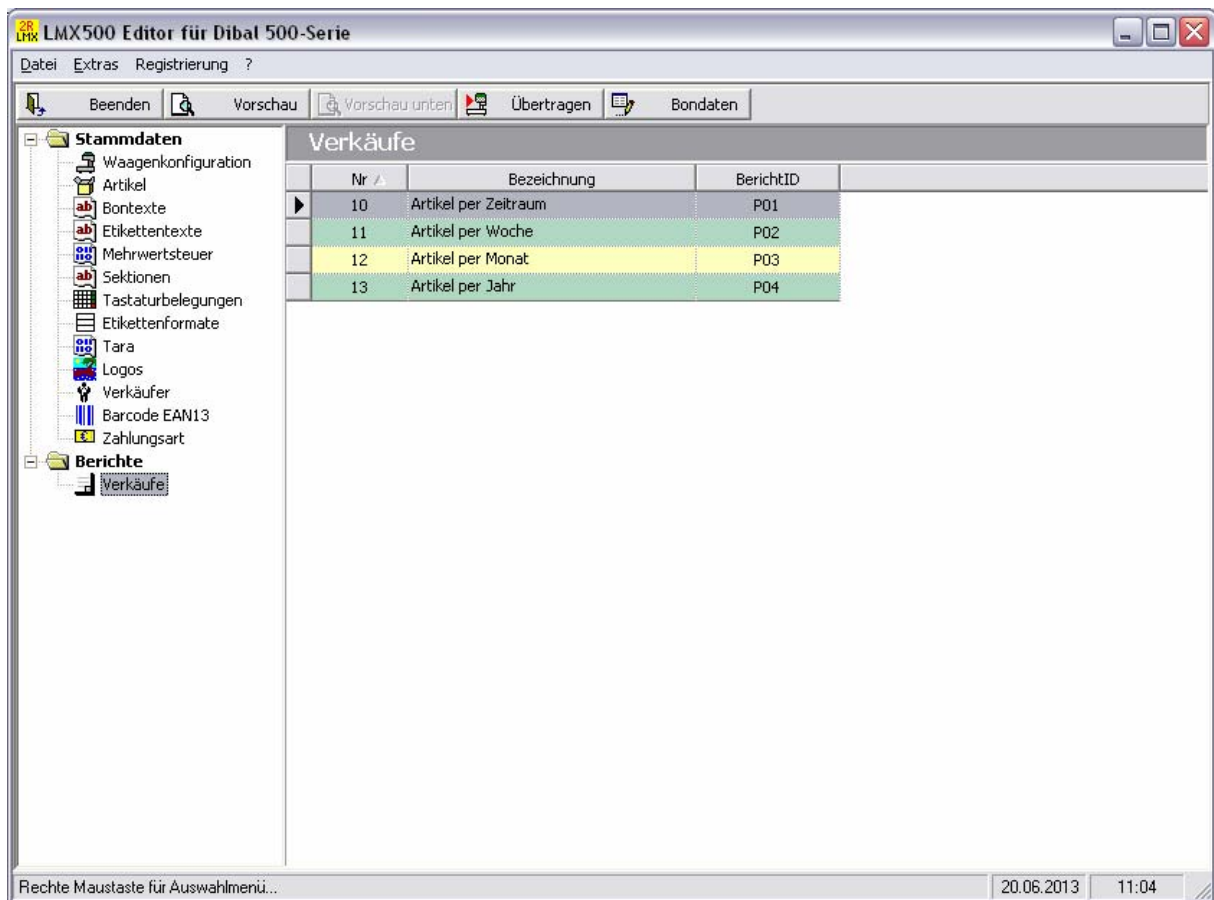
Bonnummer	Datum	Zeit	Gruppe	Typ	KundenNr	Name	Verkäufer	Name	Total	% Rabatt	Zahlung
- 03.01.2013											
130103000045	03.01.2013	09:41:00	0	B	0		1	Verkäufer 1	2,05	0,00	BAR
130103000044	03.01.2013	09:40:00	0	B	0		1	Verkäufer 1	3,78	0,00	BAR
									5,83		
+ 30.12.2012											
+ 19.12.2012											
+ 18.12.2012											
+ 13.12.2012											

Typ	Position	Artikel	Name1	Name2	Typ	kg/Stck	EP	Total	MwSt	% R
B	1	2	Suppenf/Brust/Querr.		Gewogen	0,344	5,95	2,05	0,00	0,00

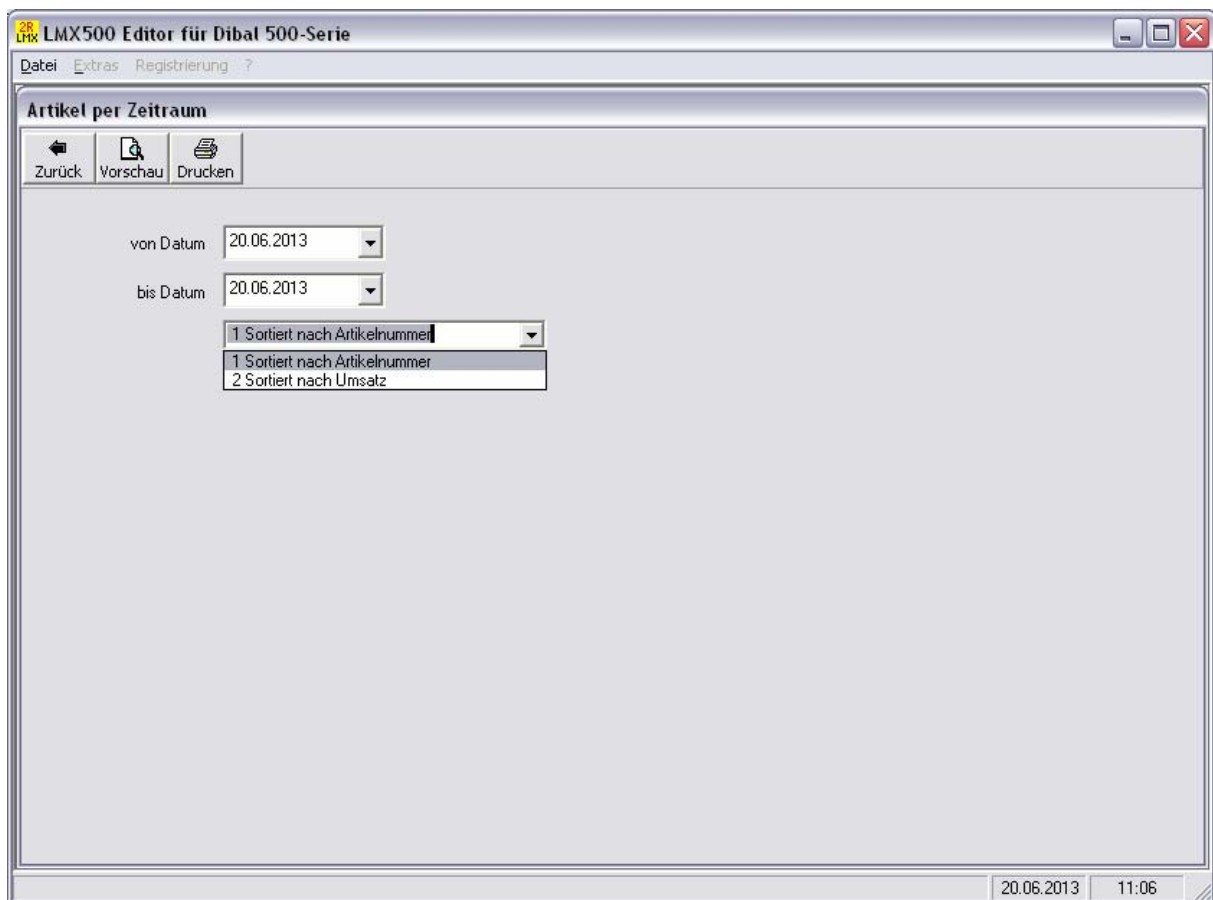
20.06.2013 11:03

1.4 Gedruckte Berichte

Berichte zum Drucken können unter Berichte – Verkäufe abgerufen werden.



Nach Eingabe des Zeitraumes kann der Bericht entweder in der Vorschau angezeigt oder direkt auf dem Drucker ausgegeben werden. Die Sortierung kann nach Artikelnummer oder dem Umsatz erfolgen.

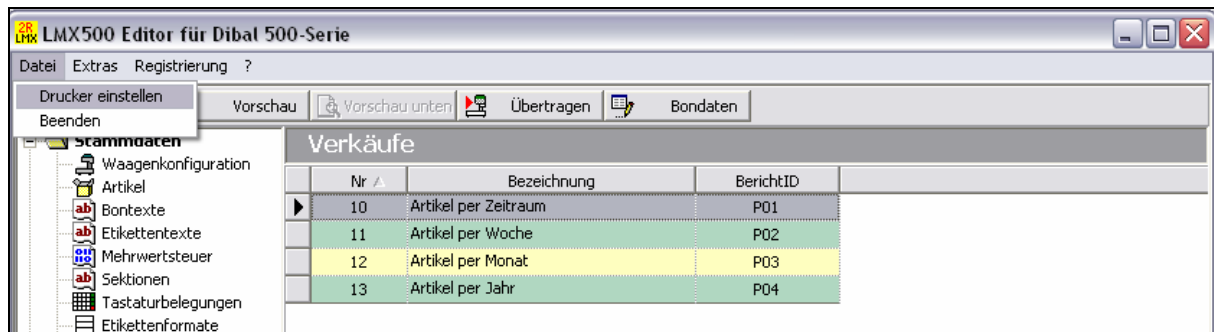


Vorschau der Daten:

Artikel	Bezeichnung	Menge	Umsatz	Verkäufe	
1	Fleischsalat	kg	8,714	158,54 €	19
2	Suppenfl./Brust/Querr.	kg	4,580	44,43 €	10
3	Ochsenbein	kg	-4,140	4,33 €	3
4	Rindergulasch	kg	14,204	33,22 €	6
5	Ochsenschwanz	kg	0,344	2,37 €	1
6	Rinderknochen	kg	0,860	1,71 €	2
7	Rinderhack	kg	0,344	1,89 €	1
49	Holst Bauern Zipfel Stck.	Stck	54,000	375,30 €	6
128	Hähnchenkeulen	kg	0,516	2,06 €	1
160	Schweine-Sterte-/Pfoten	kg	0,516	1,03 €	1

Der Druck erfolgt automatisch auf dem Standarddrucker. Es ist jedoch auch möglich den Druck immer auf einem anderen Drucker auszugeben.

Menü Datei > Drucker einstellen>



Wählen Sie den gewünschten Drucker aus der Liste „Verfügbare Drucker“ und drücken Sie dann **[Allgemein]** und dann **[Speichern]**. Danach werden alle Berichte auf diesem Drucker ausgegeben.